

PLAN ZAGOSPODAROWANIA PRZESTRZENNEGO WOJEWÓDZTWA POMORSKIEGO

UWARUNKOWANIA

ENERGETYKA

ISTNIEJĄCE ŹRÓDŁA ENERGII

- Turbiny wiatrowe
- Elektrociepownie > 100 MWt
- Elektrociepownie 1-100 MWt
- Ciepłownie > 10 MWt
- Elektrownie fotowoltaiczne
- Elektrownia szczytowo-pompowa
- Elektrownie wodne
- Biogazownie rolnicze
- Miasta objęte scentralizowanym systemem/zaopatrzenia w ciepło

POTENCJALNE REJONY LOKALIZACJI NOWYCH ŹRÓDEŁ ENERGII

- Elektrownia węglowa
- Elektrownia jądrowa

Elementy systemu/elektroenergetycznego

- Linia elektroenergetyczna najwyższych napięć
- Linia elektroenergetyczna bardzo wysokich napięć
- Linia elektroenergetyczna wysokich napięć
- Stacja transformatorowo - rozdzielcza
- Główny punkt zasilający (GPZ)
- Linie 110kV zagrożone wystąpieniem przerw w dostawach energii elektrycznej
- Obszary o znacznej odległości od stacji 110/15 kV
- Obszary o niewystarczających parametrach zasilania

Elementy systemu zaopatrzenia / w gaz i paliwa płynne Platforma wiertnicza "PETROBALTIC"

- Kopalnia ropy naftowej i gazu ziemnego
- Baza paliwowa
- Kawerny podziemny magazyn gazu "Kosakowo"
- Gazociąg wysokiego ciśnienia
- Rurociąg paliw płynnych
- Węzły gazowe
- Stacje redukcyjno - pomiarowe
- Stacja regazyfikacji

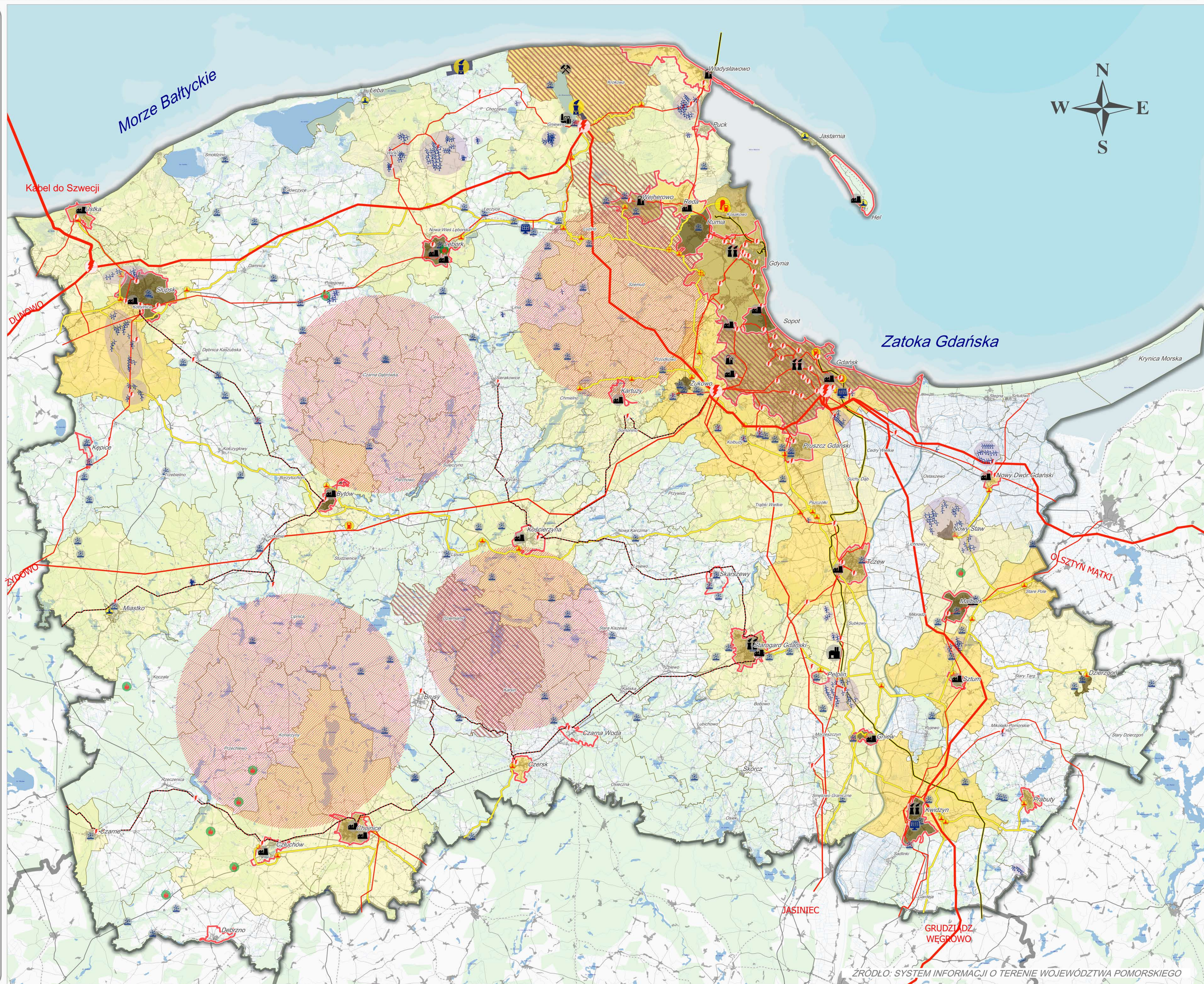
Odsetek mieszkańców korzystających z gazu ziemnego

- Brak dostępu
- 0% - 20%
- 21% - 60%
- 61% - 80%
- 81% - 100%

POZOSTAŁE OZNACZENIA

- Tereny zabudowane
- Wody powierzchniowe
- Lasy
- Granice gmin
- Granica województwa pomorskiego
- Granice województw

10 0 10 km



ŹRÓDŁO: SYSTEM INFORMACJI O TERENIE WOJEWÓDZTWA POMORSKIEGO